

Solução WebSIG para câmaras municipais e comunidades intermunicipais



GIS4Mun

O GIS4Mun é mais do que um repositório de dados e serviços geográficos. A sua facilidade de utilização, mesmo para quem não é um especialista em sistemas de informação geográfica (SIG), permite implementar um SIG Municipal verdadeiramente transversal à sua organização.

Com esta solução, encontra resposta para vários desafios autárquicos: publicação de planos municipais de ordenamento do território, gestão urbana e ambiental (processos de obra, rede viária, espaços verdes, publicidade), captação de investimento, promoção turística e interação com os cidadãos.

Desenvolvido parcialmente a partir de um projeto financiado pelo QREN (SI&T) e tendo na sua base tecnologia open source e isenta de licenciamento, o GIS4Mun é uma ferramenta webSIG robusta e eficiente, com custos de financiamento e manutenção bastante competitivos.

Principais funcionalidades do GIS4Mun:

- Centralização e visualização de dados geográficos
- Interação com o mapa/dados (zoom, medição de distâncias e áreas, identificação de elementos geográficos)
- Pesquisa de informação, com base em critérios alfanuméricos e/ou espaciais
- Ambiente simplificado de edição geográfica e alfanumérica (incluindo da rede viária)
- Possibilidade de recolher e tratar informação no terreno, com dispositivos móveis, sincronizando-a posteriormente com o webSIG
- Emissão de plantas de localização, com base em vários critérios
- Confrontação espacial com as classes do PDM

Associação de ficheiros (e.g. documentos, imagens, vídeos) aos dados geográficos.

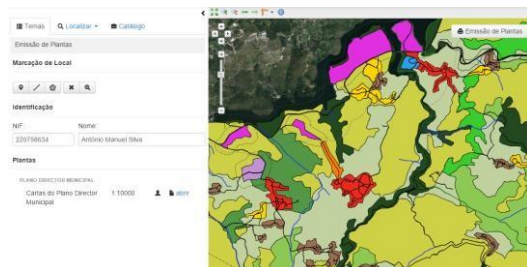
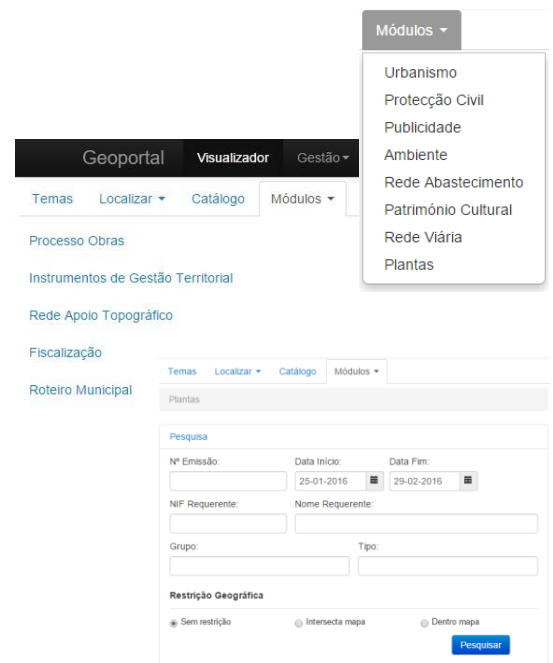
Principais módulos:

O GIS4Mun contempla um conjunto de módulos, onde pode criar e editar, de forma integrada, dados geográficos e os respetivos atributos, com base em formulários pré-concebidos.

Nota: Se o pretender o utilizador poderá criar formulários para temáticas específicas, ainda não cobertas pelos módulos existentes.

Com os nossos módulos pode gerir informação espacial sobre:

- Gestão urbanística e ambiental, como os planos territoriais em vigor, cadastro de propriedades rústicas e urbanas, espaços verdes e rede de apoio topográfico
- Infraestruturas de redes municipais
- Rede viária (vias e número de polícia) e mobiliário urbano
- A Minha Rua”, portal vocacionado para reclamações, ocorrências e pedidos de informações dos cidadãos, permitindo-lhes acompanhar a evolução do seu tratamento
- Atividades económicas (existentes e espaços vagos para esses fins)
- Transportes públicos (percursos, horários e operadores) e praças de táxi
- Fiscalização
- Percursos, rotas e ecovias
- Licenciamento de publicidade
- Pontos de interesse (e.g. turismo e património)
- Gerador de módulos, dinâmico, com parametros a definir pelo utilizador. Possibilidade de execução em desktop ou smartphones.



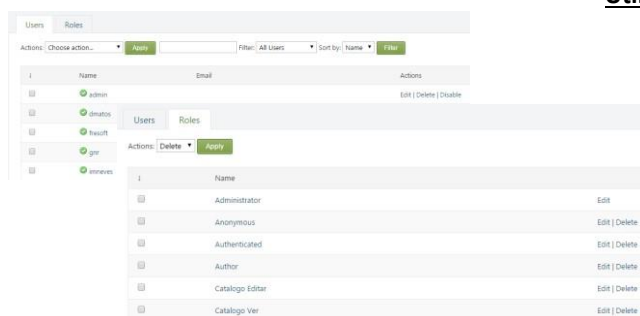
A sua organização poderá escolher os módulos que pretende implementar com o GIS4Mun, mantendo em qualquer caso um nível de custos de aquisição e manutenção bastante baixo.

O GIS4Mun garante à autarquia:



Portal de Informação Geográfica

Introdução de Dados Geográficos Municipais em a aplicação de consultar um projeto de referência no âmbito dos sistemas de informação geográfica (SIG). A plataforma tecnológica disponibiliza via internet a parâmetros a fim de facilitar a utilização de informação geográfica para respetivos serviços e para generalidade dos cidadãos e empresas.

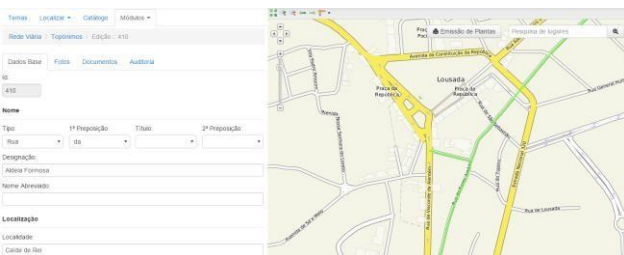


- **Administração facilitada do portal:** o GIS4Mun está assente num gestor de conteúdos, onde poderá gerir e personalizar todo o site, desde a sua aparência até à criação de utilizadores e as suas permissões.

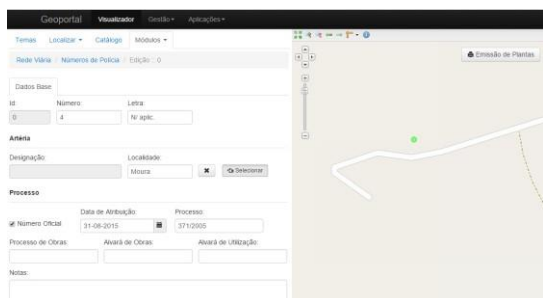
- **Utilizadores com perfis diferenciados:** poderá ter vários utilizadores, com diferentes níveis de acesso aos visualizadores e de permissões/capacitação, tornando esta solução transversal à sua organização e/ou organizações externas (GNR, Bombeiros, etc.).

- **Fluxos de trabalho:** os módulos e as tarefas existentes no GIS4Mun são de simples utilização e estão organizados de forma intuitiva, para facilitar a sua utilização.

- **Integração e interoperabilidade:** com a utilização de tecnologias-base open source sem licenciamento, é possível capacitar vários departamentos com informação geográfica. Além do mais, é possível integrar o GIS4Mun com outros sistemas internos (e.g. ERP, como os da AIRC e Medidata).



- **Possibilidade de desenvolver o GIS4Mun:** com a aquisição do GIS4Mun, a Widetic fornece ao cliente o código fonte do produto, pelo que poderá desenvolver, por si próprio, novas funcionalidades. Contudo, a Widetic também poderá fazer essas implementações, à medida.



- **Serviços complementares:** para que a sua organização tire o máximo partido do GIS4Mun, a Widetic presta serviços como manutenção, suporte técnico e formação, nas várias tecnologias-base empregues no GIS4Mun.

SOLUÇÃO GIS4Mun IMPLEMENTADA EM:

Associação de Municípios da Cova da Beira
Câmara Municipal de Lousada
Câmara Municipal de Sever do Vouga

Câmara Municipal de Anadia
Câmara Municipal de Ponte da Barca
Câmara Municipal de Pontede Lima

Porquê a Widetic?

A equipa da Widetic conta com vários anos de experiência no desenvolvimento de soluções SIG, com base em tecnologia open source, para diversos organismos públicos e empresas privadas. Além dos projetos em SIG, a Widetic conta com mais de 1 década de experiência no desenvolvimento de soluções de Process Management, quer para desktop quer para mobile, nos sectores público (saúde, educação, justiça, administração interna, ambiente, ...) e privado (designadamente nas áreas da banca, seguros, mutualidades, utilities, ...).

Outros produtos SIG da Widetic, na área da Administração Local

GIS4Infra

Aplicação desktop, interligada com o webSIG e dispositivos móveis, para o cadastro e a gestão da rede de infraestruturas de água e saneamento, permitindo a realização de simulações e modelações.

Cálculo de Biomassa

Este simulador para gestão de resíduos florestais permite a previsão da biomassa disponível, sendo assim, uma ferramenta importante para controlo e avaliação da sua exploração e disponibilidade, ajudando a definir estratégias de controlo e escoamento da biomassa

A ferramenta SIG é baseada em modelos matemáticos com recurso a diferentes cartografias de base, de acordo com a descrição das propriedades do desenvolvimento e condução da gestão florestal, que poderá evoluir para o cálculo de tipologia de biomassa por escalões (**madeira para tábua, madeira rolaria, pellet e biomassa indiferenciada-estilha**).

Em termos energéticos a disponibilidade potencial de biomassa e a disponibilidade efetiva não são a mesma coisa, e por isso a existência de uma ferramenta SIG capaz de cruzar informação do tipo de ocupação de solo, com previsões estandardizadas de biomassa produzível pode permitir, por exemplo, a um técnico perante um território (considerando custos e receitas) perceber e prever os potenciais "contas de cultura" ou seja qual o lucro líquido de um determinado povoamento.

GIS4Prot

Aplicação para o registo e a caracterização de ocorrências (e.g. cheias, incêndios, derrocadas e derrames de materiais perigosos), cruzando esta informação com planos de emergência e cartas temáticas (e.g. suscetibilidades e níveis de risco). Constitui-se assim numa aplicação essencial para o planeamento e gestão do risco, antes, durante e após uma ocorrência.

GIS4Fire

Aplicação para a simulação da evolução de incêndios florestais, considerando parâmetros físicos como o terreno (morfologia e uso do solo), a humidade e o vento (direção e velocidade).



Escritório: Av. Visconde de Valmor, 66 - 1º, 1050-242 Lisboa.

Tel.: +351 217 210 160 | Fax : +351 217 210 169 |

Website: <http://www.widetic.pt/>

Email: geral@widetic.pt